

¿Qué debemos hacer empleadores y trabajadores para cuidar nuestra salud?

La prevención es primordial para evitar los posibles contagios, requiere principalmente de las siguientes medidas:

- Lávate las manos frecuente. Utiliza agua, jabón y toallas de papel desechable.



- Cubre tu nariz y boca al toser y estornudar, con un pañuelo desechable o con el ángulo interno del brazo.

- Evita saludar de beso, mano y abrazos y, compartir alimentos y bebidas.



- Mantén limpio tu lugar de trabajo.

- Ante la presencia de síntomas respiratorios, acude a tu unidad de salud para recibir atención médica.



Nuevo Coronavirus COVID-19

Orientación para empleadores y trabajadores



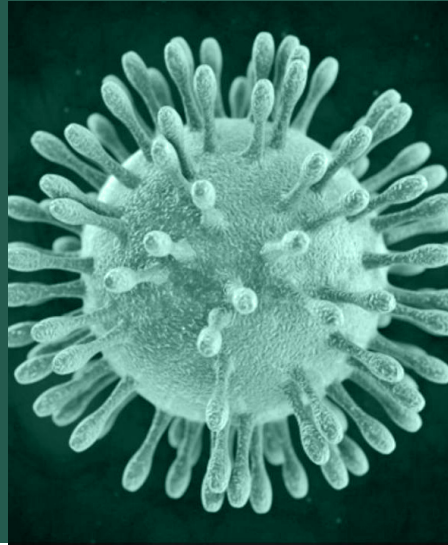
ESTADOS UNIDOS MEXICANOS
GOBIERNO DE MÉXICO



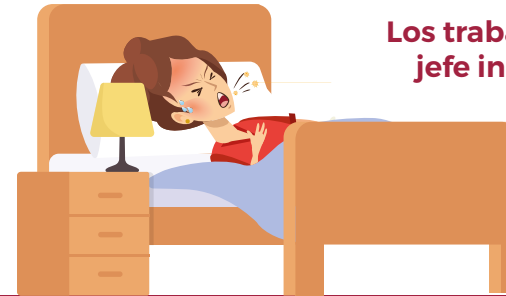
ESTADOS UNIDOS MEXICANOS
GOBIERNO DE MÉXICO

¿Qué son los coronavirus?

Son una familia de virus que causan enfermedades que van desde el resfriado común hasta enfermedades respiratorias más graves y circulan entre humanos y animales.



En caso de presentar síntomas de infección respiratoria, se recomienda a los trabajadores que acudan a su unidad de salud y si el médico lo indica, se queden en casa para su recuperación.



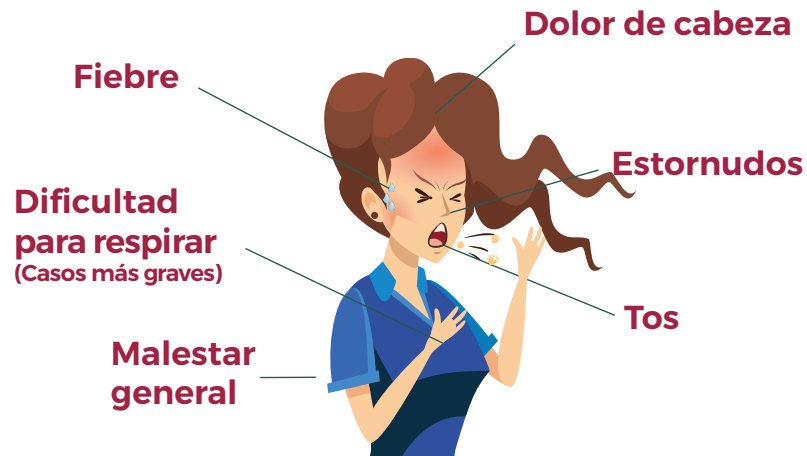
Los trabajadores deben notificar a su jefe inmediato/supervisor si se va a ausentar por esta causa.

¿Cómo se transmite?

El nuevo coronavirus COVID-2019, es capaz de transmitirse de persona a persona.

Se trasmite de una persona infectada a otras a través de las gotitas de saliva que son expulsadas al toser y estornudar, al tocar o estrechar la mano de una persona enferma, o al tocar un objeto o superficie contaminado con el virus y luego tocarse la boca, la nariz o los ojos antes de lavarse las manos.

¿Cuáles son los síntomas?



Como empleador, ¿Qué debo hacer en el entorno laboral para cuidar la salud de todos?

- Asegúrate de que los trabajadores tengan vigencia en su sistema de seguridad social, tengan acceso directo a los servicios de salud pública o privada para el otorgamiento de su licencia o incapacidad, según sea el caso.
- Verifica la disponibilidad de agua y jabón.
- Coloca a la entrada del inmueble gel con base de alcohol al 70%.
- Asegura la limpieza y desinfección de superficies y objetos de uso común como mesas, escritorios, herramientas, manijas, teléfonos, equipos de cómputo, etc.
- Ventila y permite la entrada del sol a los espacios cerrados, evitando corrientes de aire.

